

Våra verksamhetsområden

CULT RURAL:s verksamhet indelas i två huvudgrupper:

Genomförande av tematiska utställningar som uppföljning på forskning och diskussion på den nationella och transnationella nivån i de deltagande länderna. Nio utställningar planeras i Sverige, Grekland, Frankrike, Italien, Ungern, Bulgarien och Polen, och behandlar tre olika teman:

1. Landsbygdens kulturlandskap: Interaktionen mellan landsbygds-samhällen och den naturliga miljön.
2. Inspiration, innovation och teknologi: Landsbygdsperspektivet och de globala påfrestningarna.
3. De sociokulturella konstruktionerna av lantlighet: Från material till symbolism.

Nätverkande mellan individer och organisationer som har ett aktivt intresse i landsbygdsarv och hållbar utveckling:

- ♦ Ett europeisk nätverk för landsbygdens kulturarv utvecklas som förväntas kunna tillvarata resultat från projektiden och kunna verka långsiktigt.
- ♦ En sommarakademi (2007) och en konferens på projektets tema planeras.
- ♦ En webbplats: www.cultrural.eu, gör projektets aktiviteter och produkter tillgängliga för alla.

Our activities

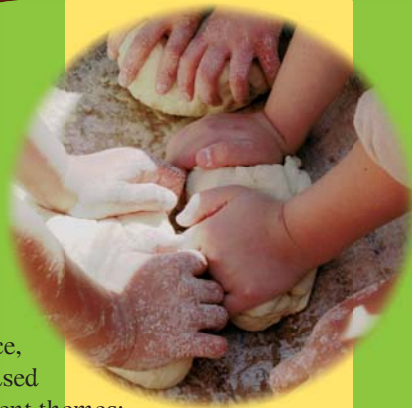
The activities of CULT RURAL fall into two main groups:

Organisation of thematic exhibitions, following research and discussion at national and transnational level in the participating countries. Nine exhibitions are planned to be held in Sweden, Greece, France, Italy, Hungary, Bulgaria and Poland, organised jointly by the project partners on three different themes:

1. Rural cultural landscapes: the interaction between rural communities and the natural environment.
2. Inspiration, innovation and technology: the rural perspective and the global pressures.
3. The socio-cultural constructions of rurality: from the material to symbolism.

Networking between individuals and organisations that have an active interest in rural heritage and sustainable development:

- ♦ a European Rural Heritage Network is being promoted, expected to receive a formal status by the end of the project;
- ♦ a summer academy and a conference on the theme of the project are planned, and
- ♦ a website www.cultrural.eu is making the activities and products of the project accessible to everyone.



Co-organisers/Samarbetande organisationer:

Sveriges Hembygdsförbund - Swedish Local Heritage Federation, Project leader, (SE)
Contact persons/Kontaktpersoner: Henrik Axiö, Lena Bergils, Ulf Brangenhfeldt
e-mails: henrik@hembygd.se, bergilslena@gmail.com, ulfbrangenhfeldt@telia.com

PRISMA Centre for Development Studies (GR)
Contact persons/Kontaktpersoner: Fouli Papageorgiou, Vassilis Tspidis
e-mails: prisma@prismanet.gr

The European Academy for Sustainable Rural Development - Euracademy Association (EU)
Contact person/Kontaktperson: Fouli Papageorgiou
e-mail: info-association@euracademy.org

Muzeum Kresów, Lubaczów, (PL)
Contact person/Kontaktperson: Stanislaw Piotr Makara, e-mail: stmakara@wp.pl
Szabadtéri Néprajzi Múzeum - Hungarian Open Air Museum, Szentendre (HU)
Contact person/Kontaktperson: Zsolt Sári, e-mail: sarizs@sznm.hu

Istituto di Bio-meteorologia, Consiglio Nazionale delle Ricerche - Institute of Bio-Meteorology, National Research Council of Italy (IT)
Contact persons/Kontaktpersoner: Antonio Raschi, Danilo Marandola
e-mails: a.raschi@ibimet.cnr.it, d.marandola@ibimet.cnr.it

Fédération des Musées d'Agriculture et du Patrimoine rural (AFMA) (FR)
Contact person/Kontaktperson: Edouard de Laubrie,
e-mail: edouard.delaubrie@culture.gouv.fr

National Historical Museum (BG)
Contact person/Kontaktperson: Leonora Boneva-Trayanova, e-mail: lboneva@mail.bg

Associate Partners/Associerade Organisationer

The Hungarian Academy of Sciences, Centre for Regional Studies, West Hungarian Research Institute (HU)
Contact person/Kontaktperson: Iren S. Kukorelli, e-mail: sziren@rkk.hu

Musée national des Civilisations de l'Europe et de la Méditerranée (MuCEM) (FR)
Contact person/Kontaktperson: Michel Colardelle,
e-mail: michel.colardelle@culture.gouv.fr

The Jagiellonian University of Krakow, Institute of Ethnology and Anthropology of Culture (PL)
Contact person/Kontaktperson: Dr hab. Jan Świech, e-mail: swiech@iphils.uj.edu.pl

The Academy of Balkan Civilisation (BG)
Contact person/Kontaktperson: Kiril Topalov, e-mail: ktopalov@abv.bg

Museum of Cretan Ethnology (GR)
Contact person/Kontaktperson: Christoforos Valianos
e-mail: info@cretanethnologymuseum.gr

Cultural Association of Komotini, Folklore and History Museum of Komotini (GR)
Contact persons/Kontaktpersoner: Father Demetrius, Eleni Sarhasidou, e-mail mok@otenet.gr

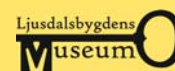


För ytterligare information och för att gå med i nätverket CULT RURAL, var vänlig och besök vår hemsida www.cultrural.net, eller www.cultrural.eu, och/eller kontakta oss på e-postadress info@cultrural.eu

For more information and for joining the CULT RURAL network, please visit the website www.cultrural.net or www.cultrural.eu, and contact us at info@cultrural.eu



Projektet CULT RURAL medfinansieras av Europeiska kommissionen, Generaldirektoratet utbildning och kultur, CULTURE 2000.



Centrum för biologisk mångfald



Promotion of a Cultural Area Common to European Rural Communities



Främjandet
av ett gemensamt
kulturområde
för europeiska
landsbygdssamhällen



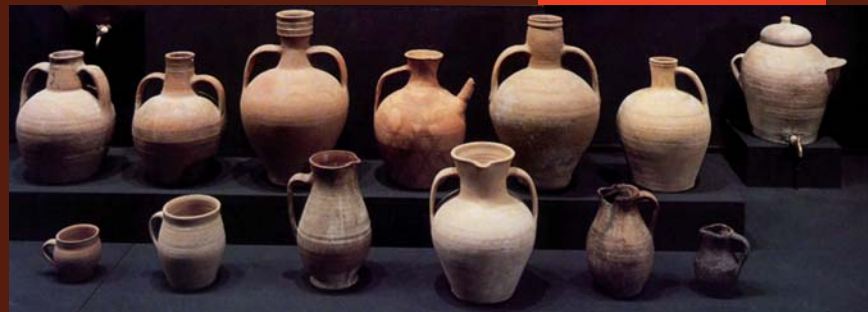
Education and culture

Culture 2000

Vad är CULT RURAL

CULT RURAL avser att tillvarata värdet av landsbygdens kulturarv genom ett europeiskt samarbete som skall leda till en hållbar utveckling för europeiska landsbygdssamhällen. CULT RURAL är ett transnationellt projekt som har medfinansierats av Europeiska kommissionen "Culture 2000", Ramprogrammet för kultur.

CULT RURAL inriktar sig på arvet från landsbygdsområden och försöker sammanlänka det förflutna med det moderna för att inhämta lärdomar som är värdefulla för det moderna livet och den hållbara utvecklingen i landsbygdsområden. Projektet, som startade i oktober 2006 och som kommer att slutföras i september 2009, genomförs genom ett dynamiskt transnationellt partnerskap, vilket sammanför museer och anknutna föreningar, universitet och forskningsorganisationer från den offentliga och den privata sektorn.



What is CULT RURAL

CULT RURAL or Promotion of a Cultural Area Common to European Rural Communities is a transnational project co-funded by the European Commission in the context of "Culture 2000", the Framework Programme in Support of Culture.

CULT RURAL looks at the heritage of rural areas, trying to link the past with the present and draw lessons that are valuable in contemporary life and the sustainable development of rural areas. The project, which started in October 2006 and will be completed by September 2009, is implemented by a dynamic transnational partnership, bringing together museums and related associations, universities and research organisations of the public and private sectors.



Bakgrund och mål

Landsbygdens kulturarv är utan tvekan en viktig aspekt av den europeiska kulturen och bör skyddas och bevaras. Kulturarvet på landsbygden har även mycket att lära moderna samhällen. Till exempel kan de traditionella metoderna för att utvinna naturresurser och teknologier i samband med detta erbjuda rik inspiration för energisparande av idag. Landsbygdsarvets kontinuitet och dess roll som en källa för samhällsidentitet kan även erbjuda en extra utmaning mot kulturens globalisering.

CULT RURAL syftar till att:

- ◆ Belysa och dokumentera arvet i Europas landsbygdsregioner genom att visa på dess samband med social och ekonomisk utveckling och hållbarhet.
- ◆ Öka medvetandet hos moderna européer om landsbygdens gemensamma kulturarv och förhöja lokal kulturell identitet och stolthet.
- ◆ Erbjuder en "arena" för interkulturell dialog.
- ◆ Främja samarbete och nätverkande mellan museer för landsbygdens kulturarv och andra kulturellt verksamma i landsbygdsområden.



Background and aims

There is no doubt that rural heritage is an important aspect of European culture, which should be protected and preserved. Furthermore, the rural heritage, both cultural and natural, has a lot to teach contemporary societies: for example, the traditional methods of exploiting natural resources and related technologies, may provide ample inspiration for energy saving today; or the continuity of rural cultural heritage and its role as a source of community identity and bonding, may provide an additional challenge to the globalisation of culture.

CULT RURAL aims to:

- ◆ Highlight and document the heritage of European rural regions, demonstrating its links to social and economic development and sustainability.
- ◆ Raise the awareness of contemporary Europeans of the common rural heritage, boosting local cultural identity and pride.

- ◆ Uppmuntra museer för landsbygdens kulturarv att "öppna sina dörrar" för transnationella gemensamma verksamheter.
- ◆ Förbättra yrkesverksammas färdigheter och kapacitet att identifiera, bevara och främja landsbygdsarvet i sin region/nation.
- ◆ Erbjuder vägledning för utveckling av landsbygdsområden på ett hållbart sätt genom bevarande och främjande av kulturarvet.
- ◆ Locka den yngre generation att engagera sig i landsbygdsarv och kultur.
- ◆ Stimulera lokala föreningar till initiativ och aktiviteter.

Vem har nytta av det?

- ◆ Yrkesverksamma grupper på områden för kultur och landsbygdsutveckling som t.ex. etnologer, museipersonal, kulturförvaltare, historiker, förvaltare av landsbygdsutveckling, opinionsbildare, lärare, konstnärer.
- ◆ Nationella och regionala organisationer med liknande intressen som ovan.
- ◆ Lokala hembygds- och landsbygdsgrupper som strävar mot en hållbar utveckling
- ◆ Allmänheten och då i synnerhet de unga.



- ◆ Provide an "arena" for intercultural dialogue.
- ◆ Promote cooperation and networking between rural heritage museums and other cultural operators in rural areas.
- ◆ Encourage rural heritage museums to "open their doors" to transnational joint activities.
- ◆ Improve the skills of professionals and their capacity to identify, preserve and promote the rural heritage of their region/nation.
- ◆ Provide guidance for the development of rural areas in a sustainable way through the preservation and promotion of heritage.
- ◆ Attract the younger generation to becoming involved with rural heritage and culture.

Who benefits?

- ◆ Professional people in the fields of culture and rural development like ethnographers, museum staff, cultural managers, historians, rural development managers, policy makers, teachers, artists.
- ◆ Organisations with similar interests to the above.
- ◆ The general public, and in particular the young.