

Дейности на програмата

Дейностите на CULT-RURAL могат да се разделят в две групи:

Организиране на тематични експозиции след провеждане на изследвания и научни дискусии на национално и международно равнище във всяка от участващите страни. Предвижда се представяне на девет експозиции в Швеция, Гърция, Франция, Италия, Унгария, България и Полша. Те ще бъдат организирани съвместно от партньорите по проекта по три отделни теми:

1. Културният пейзаж на селските райони: взаимодействие между селските общини и естествената среда.
2. Идеи, иновации и технологии: културната селска перспектива и глобалният натиск.
3. Социокултурно изграждане на селската идентичност: от материалното към символите.

Създаване на мрежа между личности и организации, които имат изявен интерес към селското наследство и устойчивото развитие:

- ♦ Създава се Европейска мрежа за селско наследство, която се очаква до края на проекта да получи официален статут.
- ♦ Организират се летна академия и конференция по темата на проекта.
- ♦ Създава се уебсайт www.cultrural.eu, който дава възможност за активно участие на всички в дейностите на програмата и за достъп до резултатите от нейното изпълнение.

Our activities

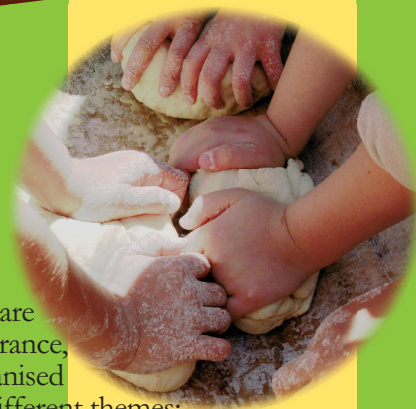
The activities of CULT RURAL fall into two main groups:

Organisation of thematic exhibitions, following research and discussion at national and transnational level in the participating countries. Nine exhibitions are planned to be held in Sweden, Greece, France, Italy, Hungary, Bulgaria and Poland, organised jointly by the project partners on three different themes:

1. Rural cultural landscapes: the interaction between rural communities and the natural environment.
2. Inspiration, innovation and technology: the rural perspective and the global pressures.
3. The socio-cultural constructions of rurality: from the material to symbolism.

Networking between individuals and organisations that have an active interest in rural heritage and sustainable development:

- ♦ a European Rural Heritage Network is being promoted, expected to receive a formal status by the end of the project;
- ♦ a summer academy and a conference on the theme of the project are planned, and
- ♦ a website www.cultrural.eu is making the activities and products of the project accessible to everyone.



Co-organisers/ Съорганизатори

Sveriges Hembygdsförbund-Swedish Local Heritage Federation, Project leader, (SE)

Contact persons/За контакти: Lena Bergils, Ulf Brangenfeldt
e-mails: bergilslena@gmail.com, ulf.brangenfeldt@telia.com

PRISMA Centre for Development Studies (GR)

Contact person/За контакти: Aphrodite Sorotou
e-mail: prisma@prismanet.gr

The European Academy for Sustainable Rural Development - Euracademy Association (EU)

Contact person/За контакти: Fouli Papageorgiou
e-mail: info-association@euracademy.org

Muzeum Kresów, Lubaczów, (PL)

Contact person/За контакти: Stanislaw Piotr Makara, e-mail: stmakara@wp.pl

Hungarian Open Air Museum (HU)

Contact person/За контакти: Zsolt Sári, e-mail: sarizs@sznm.hu

Institute of Bio-Meteorology, National Research Council of Italy (IT)

Contact person/За контакти: Antonio Raschi, e-mail: a.raschi@ibimet.cnr.it

Fédération des Musées d'Agriculture et du Patrimoine rural (AFMA) (FR)

Contact person/За контакти: Edouard de Laubrie,
e-mail: edouard.delaubrie@culture.gouv.fr

National Historical Museum (BG)

Contact person/За контакти: Leonora Boneva-Trayanova,
e-mail: lboneva@mail.bg

Associate Partners/ Асоциирани партньори

The Hungarian Academy of Sciences, Centre for Regional Studies, West Hungarian Research Institute (HU)

Contact person/За контакти: Iren S. Kukorelli, e-mail: sziren@rkk.hu

Musée national des Civilisations de l'Europe et de la Méditerranée (MuCEM) (FR)

Contact person/За контакти: Michel Colardelle,
e-mail: michel.colardelle@culture.gouv.fr

The Jagiellonian University of Krakow, Institute of Ethnology and Anthropology of Culture (PL)

Contact person/За контакти: Dr hab. Jan Świąch, e-mail: swiech@iphils.uj.edu.pl

The Academy of Balkan Civilisation (BG)

Contact person/За контакти: Kiril Topalov, e-mail: ktopalov@abv.bg

Museum of Cretan Ethnology (GR)

Contact person/За контакти: Christoforos Valianos
e-mail: info@cretanethnologymuseum.gr

Cultural Association of Komotini, Folklore and History Museum of Komotini

Contact person/За контакти: Father Demetrius, e-mail: mok@otenet.gr



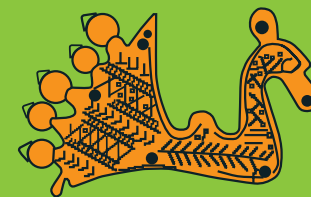
За повече информация и присъединяване към мрежата на CULT-RURAL, моля посетете уебсайта www.cultrural.eu или се свържете с нас на info@cultrural.eu

For more information and for joining the CULT RURAL network, please visit the website www.cultrural.net or www.cultrural.eu, and contact us at info@cultrural.eu



Проектът CULT-RURAL е съфинансиран от Европейската комисия, Директората за образование и култура, по програма Култура 2000. The CULT RURAL project is co-funded by the European Commission, Directorate General Education and Culture, CULTURE 2000.

Promotion of a Cultural Area Common to European Rural Communities



Създаване на общо
културно пространство
за европейските селски
общини

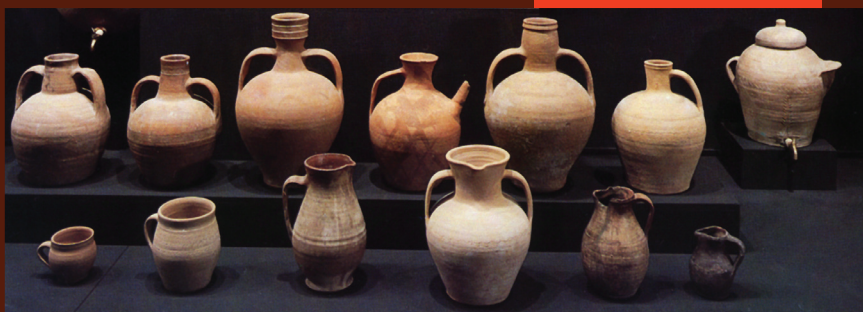


Culture 2000

Какво е CULT-RURAL?

CULT-RURAL е международен проект, съфинансиран от Европейската комисия в рамките на програма “Култура 2000” и предвиждащ създаване на общо за европейските селски общини културно пространство.

CULT-RURAL изследва културното наследство в селските райони, като се старее да свърже миналото с настоящето и да предложи изводи, важни за съвременния живот и за устойчивото развитие на селските райони. Проектът, който стартира през октомври 2006 г. и ще завърши през октомври 2009 г., се реализира чрез динамично международно партньорство на музей, асоциации на културни институции и други неправителствени организации, университети и изследователски институти от общественения и частния сектор.



What is CULT RURAL

CULT RURAL or Promotion of a Cultural Area Common to European Rural Communities is a transnational project co-funded by the European Commission in the context of “Culture 2000”, the Framework Programme in Support of Culture.

CULT RURAL looks at the heritage of rural areas, trying to link the past with the present and draw lessons that

are valuable in contemporary

life and the sustainable development of rural

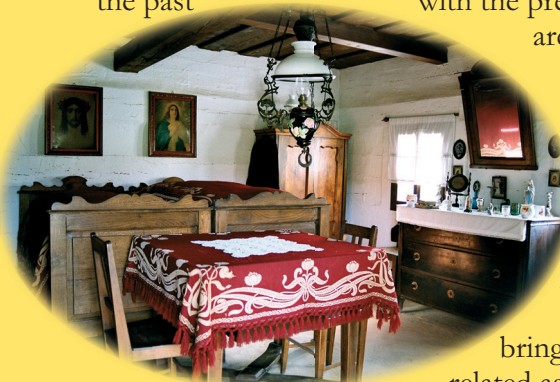
areas. The project, which started in October 2006

and will be completed by September 2009, is

implemented by a dynamic transnational partnership,

bringing together museums and related associations, universities and

research organisations of the public and private sectors.



Предпоставки и цели

Без съмнение селското наследство е важна част от европейската култура, която трябва да се запази и поддържа. Нещо повече, от селското наследство – културно и природно, има какво да научи и съвременното общество. Например традиционните методи за използване на природните ресурси и свързаните с това технологии могат да предложат и днес немалко идеи как да се използва енергията. Развиването на селското културно наследство и неговата роля за създаване на обща идентичност и връзки между селските общности е предизвикателство към глобализацията в областта на културата.

CULT-RURAL има за цел:

- ◆ Да документира и посочи значението на културното наследство на европейските селски райони, като изтъкне неговата обвързаност със социално-икономическите процеси и устойчивото развитие.
- ◆ Да развие общи черти на културното съзнание на съвременните европейци, като едновременно с това укрепи местната културна идентичност на селските райони.



Background and aims

There is no doubt that rural heritage is an important aspect of European culture, which should be protected and preserved. Furthermore, the rural heritage, both cultural and natural, has a lot to teach contemporary societies: for example, the traditional methods of exploiting natural resources and related technologies, may provide ample inspiration for energy saving today; or the continuity of rural cultural heritage and its role as a source of community identity and bonding, may provide an additional challenge to the globalisation of culture.

CULT RURAL aims to:

- ◆ Highlight and document the heritage of European rural regions, demonstrating its links to social and economic development and sustainability.
- ◆ Raise the awareness of contemporary Europeans of the common rural heritage, boosting local cultural identity and pride.

- ◆ Да създаде поле за межкултурен диалог.
- ◆ Да поопри сътрудничеството и работата в мрежа между музеите за селско наследство и други културни фактори в селските райони.
- ◆ Да подтикне музеите за селско наследство “да отворят вратите си” за съвместни международни дейности.
- ◆ Да повиши уменията и способността на професионалистите да идентифицират, опазват и разкриват значимостта на културното селско наследство на своите райони.
- ◆ Да подпомогне устойчивото развитие на селските райони чрез опазване и популяризиране на културното наследство.
- ◆ Да привлече по-младото поколение към активно съпричастие със селското наследство и култура.

Кой ще има полза?

- ◆ Професионалистите в областта на културата и селското развитие – етнографи, музейни специалисти, историци, мениджъри в областта на културата и развитието на селските общини, политици, просветни дейци, хора на изкуството.
- ◆ Организации с подобни интереси.
- ◆ Широка публика и особено младите хора.



- ◆ Provide an “arena” for intercultural dialogue.
- ◆ Promote cooperation and networking between rural heritage museums and other cultural operators in rural areas.
- ◆ Encourage rural heritage museums to “open their doors” to transnational joint activities.
- ◆ Improve the skills of professionals and their capacity to identify, preserve and promote the rural heritage of their region/nation.
- ◆ Provide guidance for the development of rural areas in a sustainable way through the preservation and promotion of heritage.
- ◆ Attract the younger generation to becoming involved with rural heritage and culture.

Who benefits?

- ◆ Professional people in the fields of culture and rural development like ethnographers, museum staff, cultural managers, historians, rural development managers, policy makers, teachers, artists.
- ◆ Organisations with similar interests to the above.
- ◆ The general public, and in particular the young.